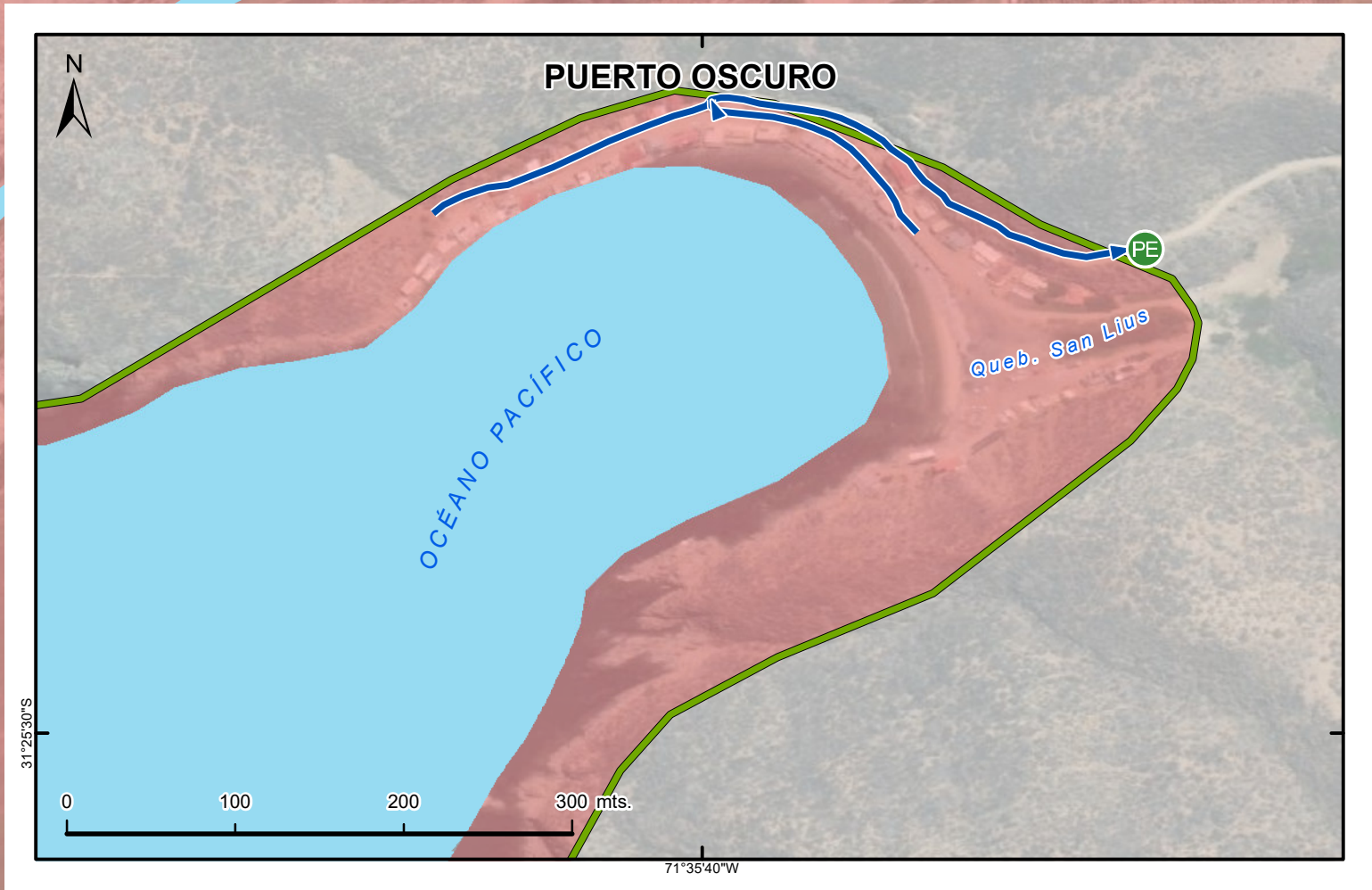
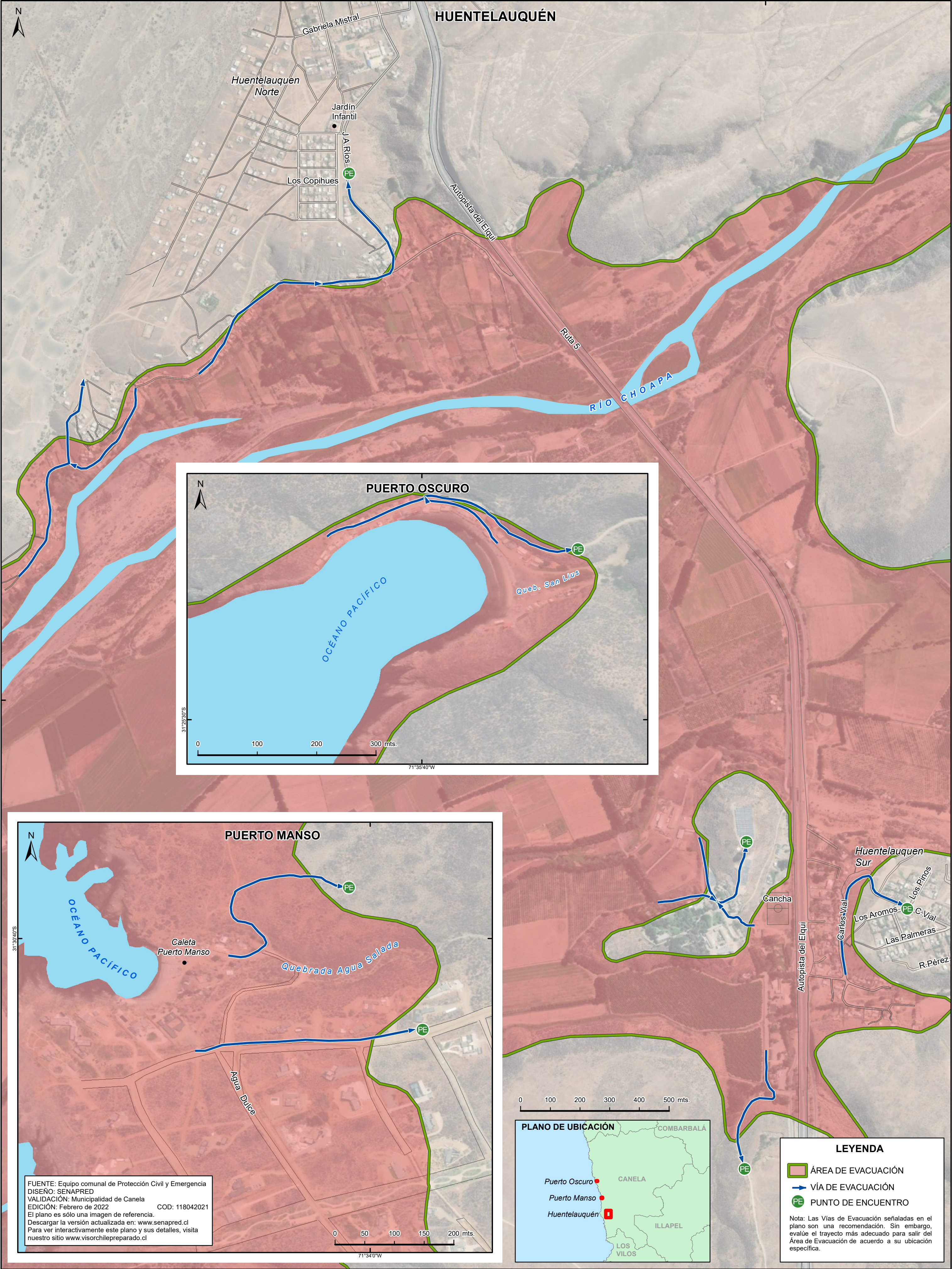


PLANO DE EVACUACIÓN ANTE AMENAZA DE TSUNAMI  
REGIÓN DE COQUIMBO  
COMUNA DE CANELA



**LEYENDA**

- ÁREA DE EVACUACIÓN
- VÍA DE EVACUACIÓN
- PE PUNTO DE ENCUENTRO

Nota: Las Vías de Evacuación señaladas en el plano son una recomendación. Sin embargo, evalúe el trayecto más adecuado para salir del Área de Evacuación de acuerdo a su ubicación específica.

FUENTE: Equipo comunal de Protección Civil y Emergencia  
DISEÑO: SENAPRED  
VALIDACIÓN: Municipalidad de Canela  
EDICIÓN: Febrero de 2022 COD: 118042021  
El plano es sólo una imagen de referencia.  
Descargar la versión actualizada en: [www.senapred.cl](http://www.senapred.cl)  
Para ver interactivamente este plano y sus detalles, visita  
nuestro sitio [www.visorchilepreparado.cl](http://www.visorchilepreparado.cl)