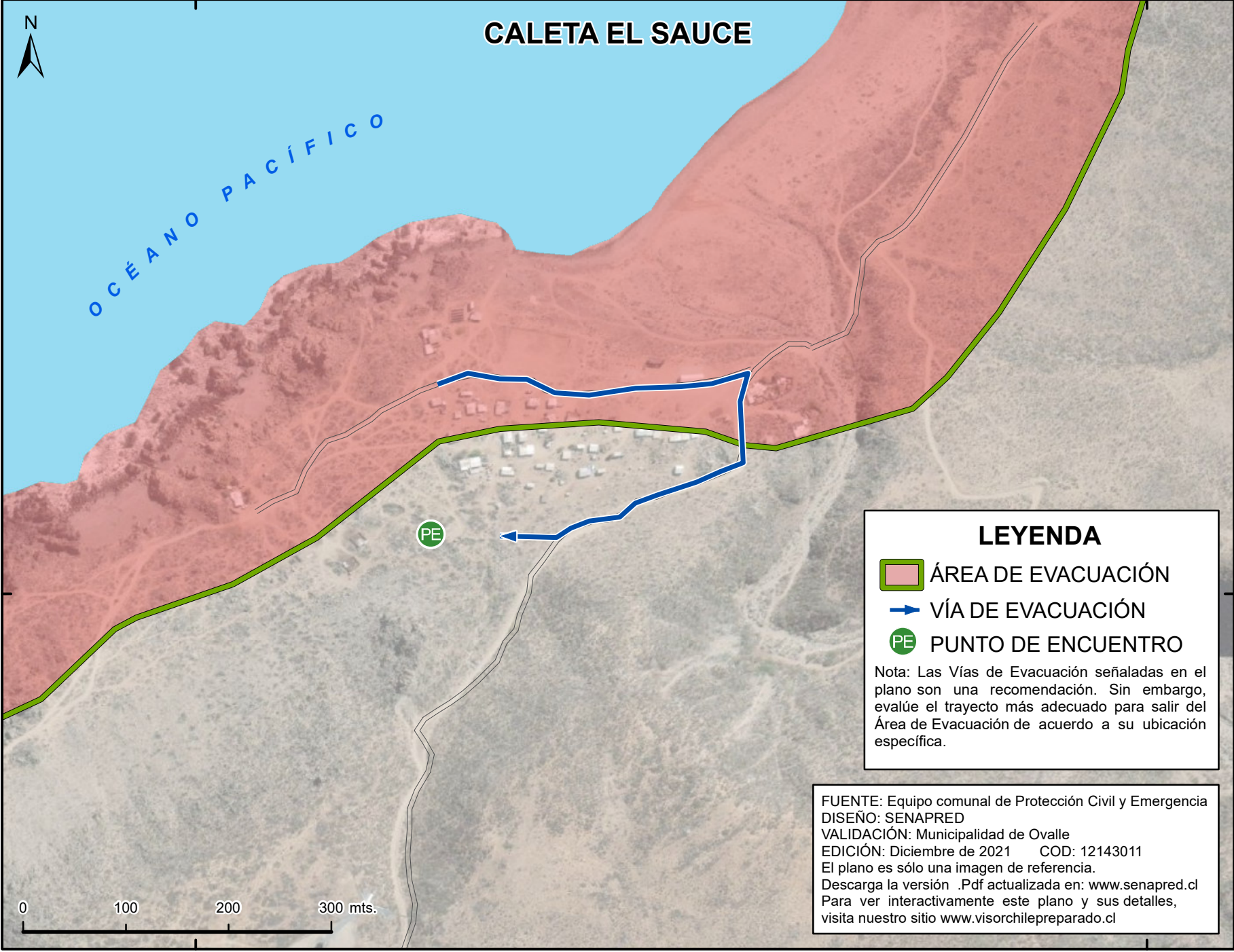
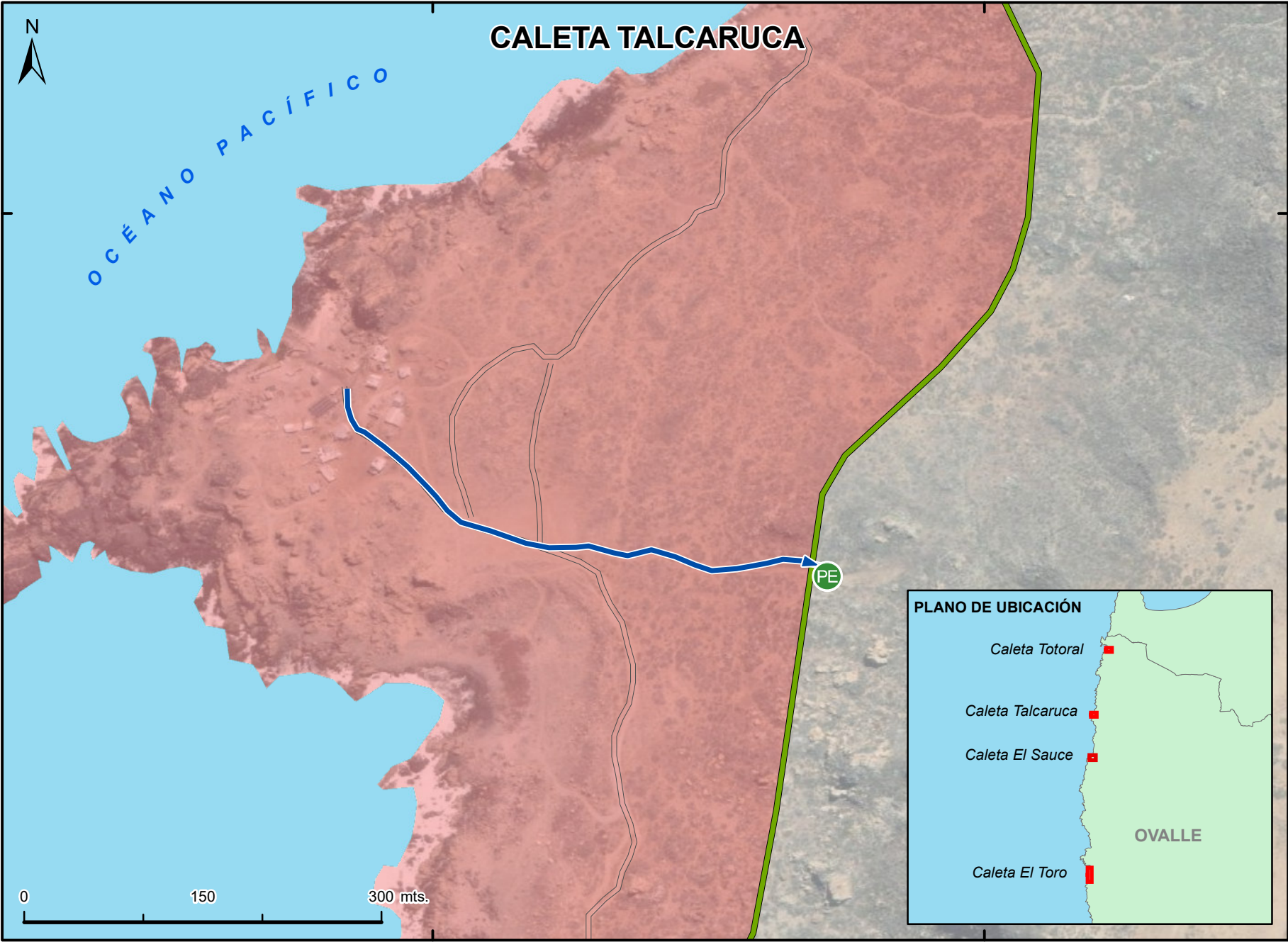
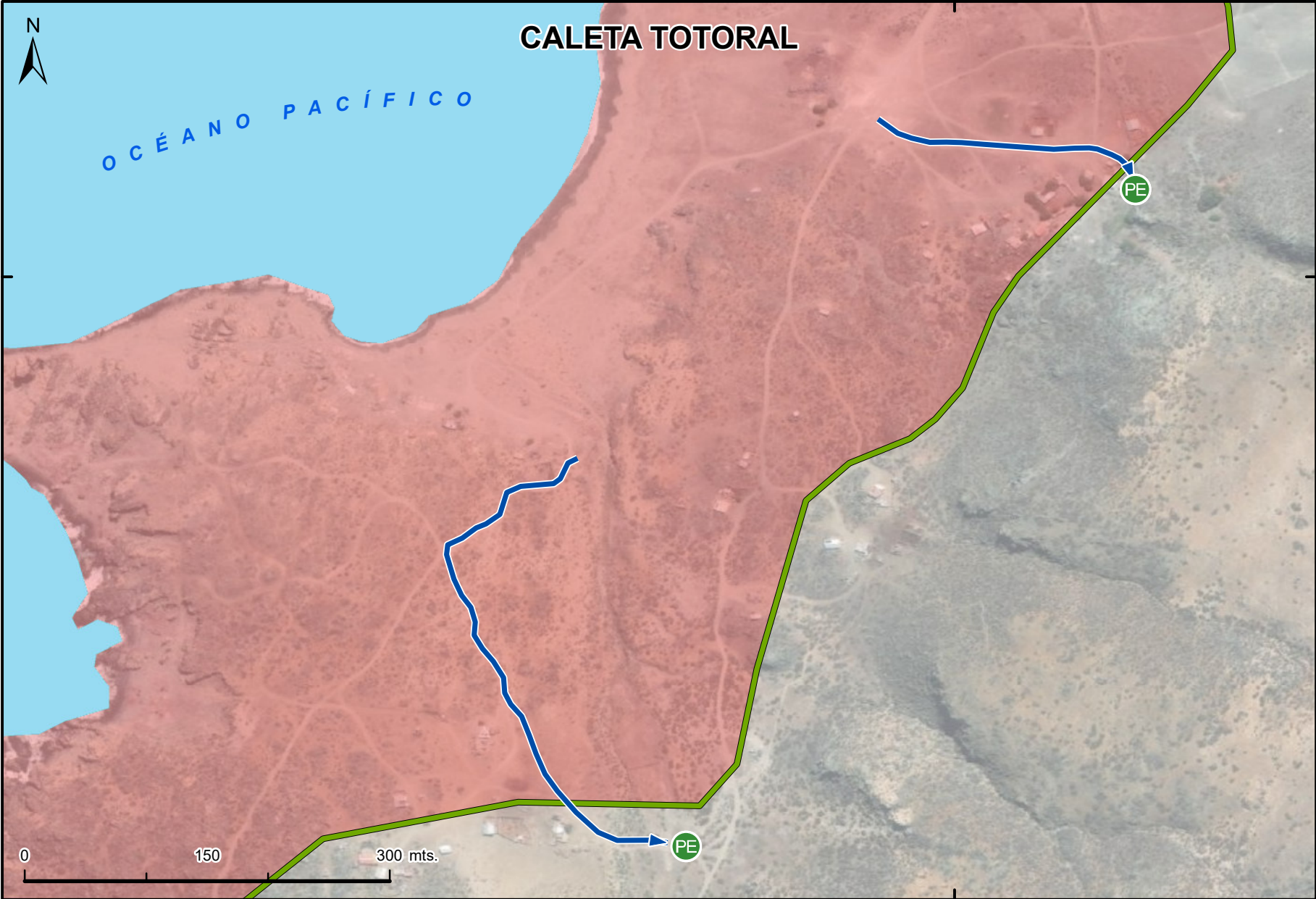
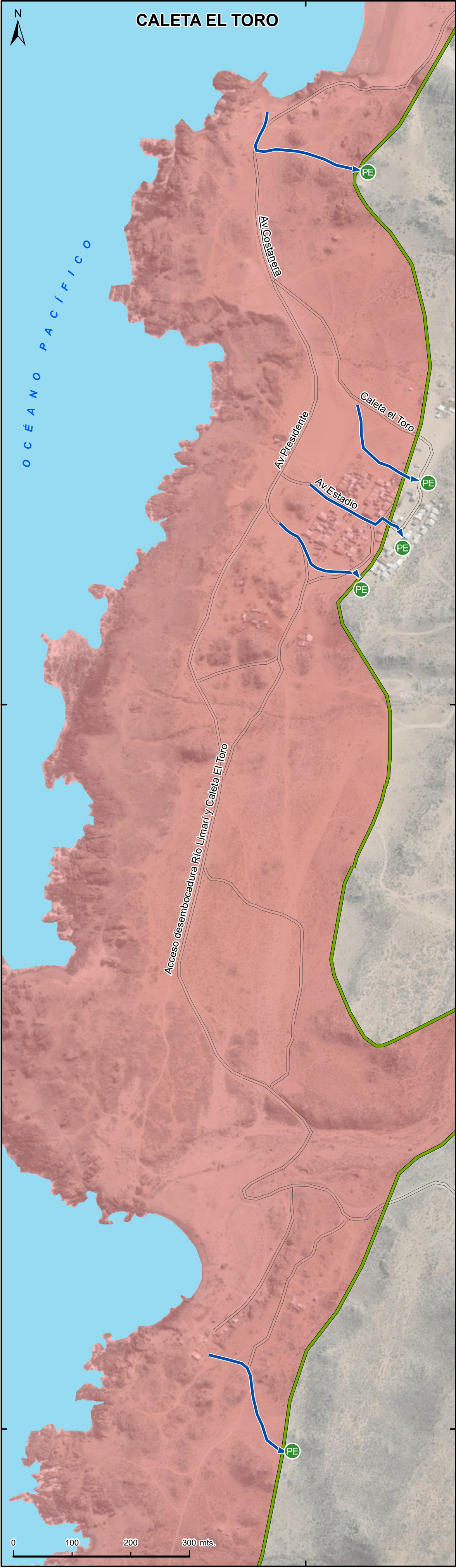


PLANO DE EVACUACIÓN ANTE AMENAZA DE TSUNAMI
REGIÓN DE COQUIMBO
COMUNA DE OVALLE



LEYENDA

- ÁREA DE EVACUACIÓN
- VÍA DE EVACUACIÓN
- PUNTO DE ENCUENTRO

Nota: Las Vías de Evacuación señaladas en el plano son una recomendación. Sin embargo, evalúe el trayecto más adecuado para salir del Área de Evacuación de acuerdo a su ubicación específica.

FUENTE: Equipo comunal de Protección Civil y Emergencia
DISEÑO: SENAPRED
VALIDACIÓN: Municipalidad de Ovalle
EDICIÓN: Diciembre de 2021 COD: 12143011
El plano es sólo una imagen de referencia.
Descarga la versión .Pdf actualizada en: www.senapred.cl
Para ver interactivamente este plano y sus detalles, visita nuestro sitio www.visorchilepreparado.cl